

デザインサプリー

# ヘルスチェック導入のメリット

顧客数の増加プラン（ダイジェスト）



2018/05/22



# 顧客数の増加に向けて

新規および既存客の固定化



効率化  
回転数UP

?

手厚い  
トータルサポート

従来は「効率化」が重要視されてきましたが、健康サポート薬局へのシフトにおいては「トータルサポート」=「かかりつけ薬剤師」の概念導入が必須となります。また地域包括ケア促進の観点から「在宅」による「トータルサポート」も重要なキーワードとなります。

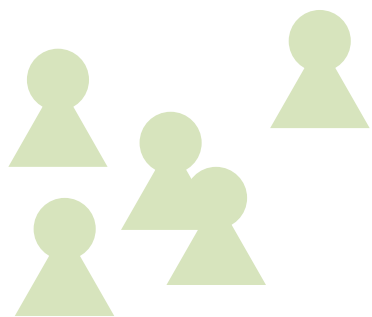
# 新規顧客の獲得および既存客の固定化

従来型薬局



Message

正確性のあるオートメーションで待たせない



健康サポート薬局



Message

かかりつけ薬剤師がトータルサポート

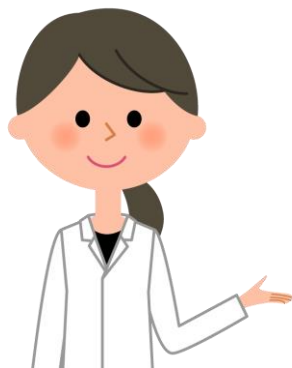




# “かかりつけ薬剤師がトータルサポート”達成に向けて

1

薬剤師の  
モチベーション向上



本来の薬剤師の役割である「地域のお客様の健康に寄与」という原点に立ち戻る際の意識変革につながる。

2

店舗の  
評判向上



処方薬の提供というルーティーンの枠を越えてのトータルサポートによる評判向上と口コミでの伝播が得られる。